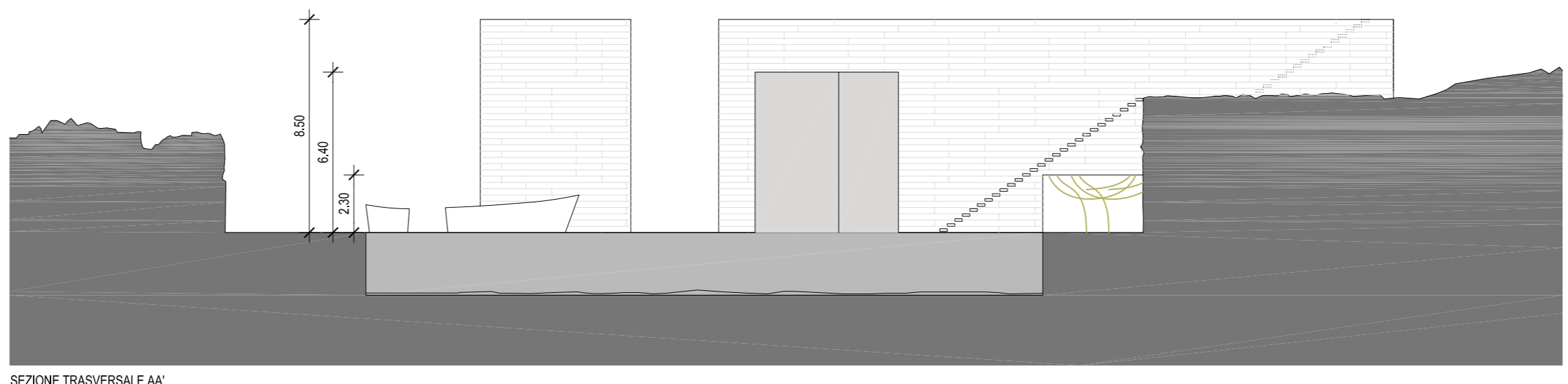
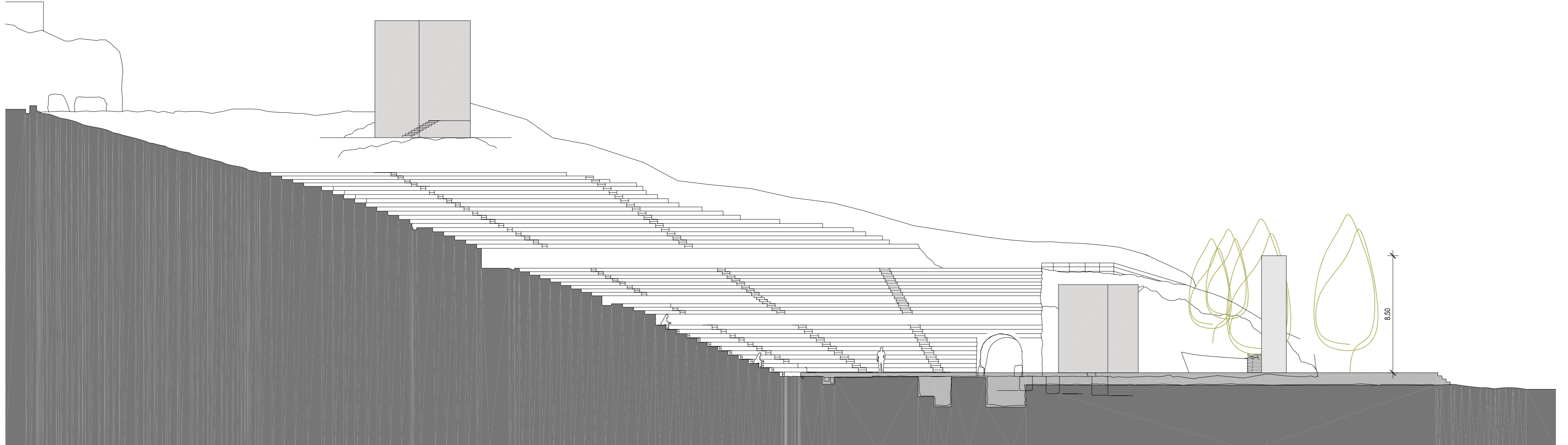


- PLANIMETRIA
SCALA 1:200
1. FINITURA PIANO SCENICO: TAVOLE DI LEGNO IGNIFUGATO TRASPARENTE, LISTONI 4 x 0,25 m COLLOCATI A GIUNTI SFALZATI (COME DA DISEGNO), COLORE: MISCHIARE IN MODO UNIFORME LE TAVOLE DI COLORI DIFFERENTI IN MODO DA NON CREARE MACCHIE DI COLORE OMOGENEO
 2. PIETRESCO: PIETRA LOCALE, COLLOCATA SOPRA IL PIANO SCENICO
 3. LINEA DI SANGUE: 2 TAVOLE DIPINTE DI ROSSO
 - 4a ACQUA, IMPORTANTE: IL BORDO DELLA VASCA DEVE AVERE UNO SPESORE IMPERCETTIBILE IN MODO CHE L'ACQUA ARRIVI FINO AL LIMITE ESTERNO DELLA SCENA DA UN LATO E DALL'ALTRO A TOCCARE IL TAVOLATO DI LEGNO, PROFONDITÀ VASCA 20 cm
 - 4b UTILIZZO DEL CUNICOLO ESISTENTE PER ZONA PIÙ PROFONDA IN ACQUA, PROFONDITÀ DA VERIFICARE IN SITU
 5. BOTOLA SUL PIANO SCENICO COLLEGATA AI CUNICOLI PERCORRIBILI ESISTENTI
 6. TENDA DI AIACE: PARALLELEPIPEDO 4m x 4m x 6,4m, PARETI IN LEGNO FINITURA COME IL PALCOSCENICO, POSIZIONE DA VERIFICARE IN SITU. LE DUE PARETI FRONTALI SCORRONO E SI APRONO MANUALMENTE FINO A UN MASSIMO DI 2/3 (2,65 m CIRCA). POSSIBILITÀ DI APERTURE DIVERSE (PIÙ STRETTE) IN VARI MOMENTI DELLO SPETTACOLO.
 7. CARRELLI PER INGRESSO ATENA SULL'ACQUA.
 8. BARCA DEI MARINAI DI AIACE SPEZZATA IN DUE, TIPOLOGIA E POSIZIONE DA VERIFICARE IN SITU.
 9. MURO DI SFONDO: FINITURA COME PIANO SCENICO, PIANO DI CALPESTIO RIBASSATO 45 cm (h 8,05 m), POSSIBILITÀ DI RINGHIERA SOTTILE (SOLO UN TUBO) SUL LATO OPPOSTO AL PUBBLICO O SUI DUE LATI.
 10. SCALE DI COLLEGAMENTO ROCCIA-PIANO SCENICO, ALZATA E PEDATA DA VERIFICARE IN SITU.
 11. SCALE DI COLLEGAMENTO ROCCIA-MURA, POSIZIONE DA VERIFICARE IN SITU
 12. ELEVATORE MECCANICO
 13. "CASA SPAGNOLA" RIVESTITA IN LEGNO STESSA FINITURA DEL PALCOSCENICO (RIFERIMENTO AL PARALLELEPIPEDO SULLA SCENA)



SEZIONE TRASVERSALE AA'
SCALA 1:200



SEZIONE LONGITUDINALE BB'
SCALA 1:200